

***Migrationsberatung für erwachsene
Zuwanderer (MBE)***

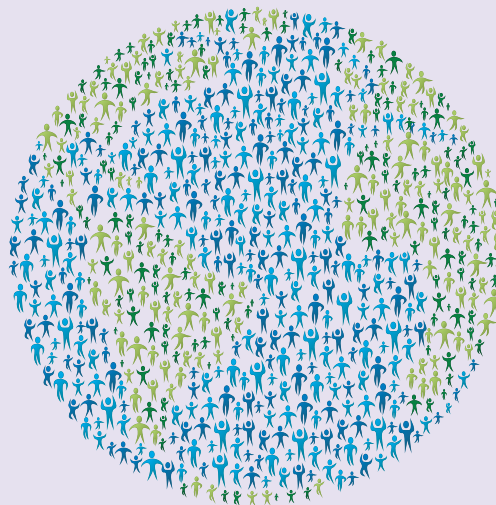
■ **Im Tam - Interkulturelles Familienzentrum**
Wilhelmstraße 116 - 117 in 10963 Berlin
Telefon: (030) 261 19 93
Fax: (030) 25 70 08 02
E-Mail: migrationsberatung@diakonie-stadtmitte.de
Internet: www.diakonie-stadtmitte.de

Offene Sprechzeiten:
Donnerstag 9:00 – 11:00 Uhr
und nach telefonischer Vereinbarung

■ **In der Flüchtlingskirche St. Simeon**
Wassertorstr. 21a in 10969 Berlin
Telefon: (030) 61 10 70 96
Fax: (030) 61 10 70 97
E-Mail: migrationsberatung@diakonie-stadtmitte.de
Internet: www.fluechtlingskirche.de

Sprechzeiten:
Freitag 9:00 – 15:00 Uhr
und nach telefonischer Vereinbarung

***Migrationsberatung für
erwachsene Zuwanderer
(MBE)***



Gefördert durch:



Bundesministerium
des Innern

aufgrund eines Beschlusses
des Deutschen Bundestages





Unsere Migrationsberatung

- Als Teil des „Interkulturellen Familienzentrums tam“ unterstützen wir bleibeberechtigte erwachsene Zuwander_innen bei ihren Integrationsprozessen in Deutschland
- Wir beraten und unterstützen Migrant_innen unabhängig von Staatsangehörigkeit, Weltanschauung, Behinderung, Geschlecht oder Religion
- Wir beraten nach Bedarf auf Englisch, Kiswahili, Türkisch und Arabisch (in Kooperation mit den Projekten Stadtteilmütter und Integrationslots_innen)
- Wir beraten kostenlos und unterliegen der Schweigepflicht
- Wir sind Ansprechpartner zu Themen der interkulturellen Öffnung

Unsere Zielgruppe

- Auf Dauer bleibeberechtigte erwachsene Zuwander_innen und ihre Familienangehörige
- Flüchtlinge nach Erhalt der Anerkennung
- Zuwander_innen, die sich bereits länger in Berlin aufhalten und an einem Integrationskurs teilnehmen bzw. teilnehmen wollen
- Asylbewerber_innen mit guter Bleibeperspektive

Wir informieren und beraten Sie bei

- der Vermittlung und intensiven Suche nach Integrationskursen
- Fragen rund um den Aufenthalt in Deutschland und zur Familienzusammenführung
- Antragstellungen sowie Klärung von sozialen Leistungsansprüchen
- Fragen zu Antidiskriminierung
- der Bewältigung familiärer Konflikte
- allen Problemen des alltäglichen Lebens in Deutschland (Wohnungssuche, ärztliche Versorgung)
- Fragen zu Kinderbetreuung und Schule
- der Anerkennung von ausländischen Berufsabschlüssen
- persönlichen Fragen zu Familie, Erziehung und Partnerschaft
- der Vermittlung an andere Fachdienste und Institutionen
- der Kontaktherstellung zu Integrationslots_innen, zu Treffpunkten und Familiencafés der Wohnumgebung
- Fragen zur beruflichen Orientierung und zur Arbeitsmarktintegration